



# SUNLINE

DIVING INSTRUMENTS. TOGETHER UNDERWATER SINCE 1989.



Dials. Colors. Graphics. Personality.

Lasciati travolgere dalle emozioni con la nuova linea "Dot!" di Sunline. Un mix perfetto di colori, eleganza e allegria per rendere uniche le vostre immersioni.

Let yourself be overwhelmed by emotions with the new "Dot!" line by Sunline. A perfect mix of colors, elegance and joy to make your dives unique.



## Chi siamo

La Sunline è stata fondata nel 1989, ma i nostri strumenti sono il frutto di un'esperienza maturata in oltre 50 anni di lavoro nel settore della strumentazione subacquea; questo ci ha permesso di realizzare prodotti, che si distinguono per la loro affidabilità e sono da sempre sottoposti a scrupolosi controlli, per garantire qualità, sicurezza e durata nel tempo.

Nel 1989 abbiamo esordito con i primi profondimetri a membrana marchiati Sunline, i modelli Syrio ed Auro, ed a seguire sono stati poi prodotti i manometri MPS ed MCF con casse tradizionali, diametro 60 mm, e sono state commercializzate le prime consolle.

Nel 1993 siamo stati i primi in Italia a progettare e realizzare un mini manometro di ingombro ridotto con cassa diametro 50 mm ed a basso profilo, il modello Vale, che, visto il grande successo ottenuto, è stato subito imitato da altri produttori.

Attualmente il mini manometro Vale è distribuito con la linea dedicata "NEW LINE", composta da mini manometri e mini consolle a due e tre strumenti.

Da sempre tutti i nostri manometri sono realizzati con casse monoblocco in ottone stampato, che ne conferiscono una robustezza inimitabile; tutte le fasi di lavorazione sono rigorosamente controllate da personale specializzato ed ogni singolo prodotto prima della vendita viene collaudato affinché soddisfi i requisiti richiesti.

A prova della nostra professionalità da anni aziende leader della subacquea commercializzano prodotti in cui batte il cuore "Sunline" con i quali ogni giorno migliaia di subacquei di tutto il mondo si immergono.

I nostri strumenti sono certificati CE.

La nostra produzione consiste in strumentazione analogica composta da manometri, profondimetri, bussole e consolle di svariate tipologie in grado di soddisfare qualsiasi tipo d'immersione, sia sportiva che professionale.

## About us

*Sunline was established in 1989, but our diving instruments are the result of an experience accrued for more than fifty years in the working sector of diving instrumentation; this fact has allowed us to carry out products, which stand out for their reliability and they are always subjected to scrupulous controls to guarantee quality, security and long duration.*

*In 1989 we started with the first depth gauges at membrane marked Sunline, Syrio and Auro models, and subsequently were produced MPS and MCF pressure gauges with traditional cases, diameter of sixty mm, and moreover the first consolles were marketed.*

*In 1993 we were the first in Italy to design and to carry out a mini-pressure gauge with a reduced size. It is composed of a case with a diameter of fifty mm and with a low profile. This model was called Vale and it was immediately imitated by other producers because it was successful in an excellent way.*

*At the moment Vale mini-pressure gauge is distributed with a dedicated line "NEW LINE", composed of mini-pressure gauges and mini-consolles with two or three diving instruments.*

*All our instruments are always produced with monobloc cases in pressed brass, and so they have an inimitable sturdiness; all working stages are strictly controlled by skilled staff and each single product is tested before selling it, in order that it satisfies the necessary requirements.*

*To prove our professionalism for years leader companies of diving have marketed products in which Sunline's heart beats, and every day thousands of scuba divers of all over the world dive with them.*

*Our diving instruments are certified CE.*

*Our production consists of analogical instrumentation composed of pressure gauges, depth gauges, compasses and consolles of various typologies which are able to satisfy any type of dive, whether sports or professional.*

# Indice / Index

Premessa/ <i>Premise</i>	pag. 2
Mini manometro Vale DOT! / <i>Mini pressure gauge Vale DOT!</i>	pag. 3-6
Mini profundimetro DOT! / <i>Mini Depth Gauge DOT!</i>	pag. 7-8
Contatti / <i>Contacts</i>	pag. 9

## Legenda codici / *Codes legend*

N	quadrante nero e numeri Super Vision / <i>black dial and number Super Vision</i>
A	quadrante azzurro e numeri Super Vision / <i>blue dial and number Super Vision</i>
O	quadrante arancione/rosso e numeri Super Vision / <i>orange/red dial and number Super Vision</i>
V	quadrante verde e numeri Super Vision / <i>green dial and number Super Vision</i>

## Premessa / *Premise*

"Chi ha detto che gli strumenti analogici debbano essere per forza noiosi?"

Noi della Sunline, dal 1989, crediamo nell'innovazione, nel progresso e con questa nuova linea "Dot" vogliamo rinfrescare lo strumento analogico e puramente funzionale donandogli un valore aggiunto: la personalità.

Ebbene sì, perché sia il manometro che il profondimetro devono far riflettere la vostra personalità e per questo non possono esser uguali per tutti. Ad ognuno, il suo!

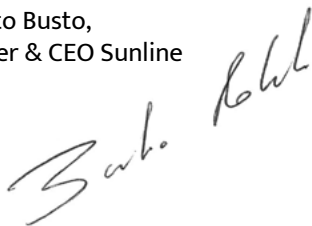
Noi che vi siamo accanto da più di trent'anni, vogliamo rendere ancora più colorate le vostre immersioni e regalarvi nuove sensazioni.

Per questo nasce la linea dot, interamente dedicata agli amanti e appassionati del mare in tutte le sue sfumature. Una linea ideale per invogliare e facilitare la strada delle nuove generazioni al mondo subacqueo e non solo! Una linea fatta di colori, di emozioni, di eleganza e allegria. Un mix perfetto per rendere unica la vostra immersione!

Infine ti starai chiedendo perché proprio "Dot", con "dot" solitamente si intende un punto, ma noi vogliamo e crediamo che debba esser visto come un "punto" di partenza per una nuova visione dei nostri strumenti.

E tu cosa stai aspettando? Corri dal tuo negoziante di fiducia a ordinare i nostri nuovi prodotti "Dot"!"

Roberto Busto,  
Founder & CEO Sunline



*"Who said analog tools have to be boring?"*

*We at Sunline, since 1989, believe in innovation, progress and with this new "Dot" line we want to refresh the analog and purely functional instrument by giving it an added value: personality.*

*Yes, because both the pressure gauge and the depth gauge must reflect your personality and therefore cannot be the same for everyone. To each his own!*

*We, who have been with you for more than thirty years, want to make your dives even more colorful and give you new sensations.*

*This is why the dot line was born, entirely dedicated to lovers and enthusiasts of the sea in all its shades. An ideal line to entice and facilitate the path of new generations to the underwater world and beyond!*

*A line made of colors, emotions, elegance and joy. A perfect mix to make your dive unique!*

*Finally you may be wondering why "Dot", with "dot" usually means a point, but we want and believe that it should be seen as a "starting point" for a new vision of our instruments.*

*What are you waiting for? Run to your trusted dealer to order our new "Dot" products!"*

## Mini Manometri / Mini Pressure Gauges

VALE DOT!



30VDOTO3 VALE DOT! Mini Manometro completo

Mini manometro subacqueo brevettato, con cassa monoblocco in ottone, diametro 50 mm, quadrante fondo SUPER VISION disponibile in diverse varianti di colore, con frusta e protezione in termoplastico morbido.

*Trademarked mini scuba-diving pressure gauge, with single-piece brass case, 50mm diameter, SUPER VISION dial available in different colors, with hose and soft thermoplastic protection.*

Codice / Code

VALE DOT! COMPLETE

30VDOT	VALE DOT! Mini Manometro completo / complete Mini Pressure Gauge
30VDOTN	VALE DOT! Mini Manometro completo (nero) / complete Mini Pressure Gauge (black)
30VDOTA1	VALE DOT! Mini Manometro completo (azzurro1) / complete Mini Pressure Gauge (blue1)
30VDOTA2	VALE DOT! Mini Manometro completo (azzurro2) / complete Mini Pressure Gauge (blue2)
30VDOTA3	VALE DOT! Mini Manometro completo (azzurro3) / complete Mini Pressure Gauge (blue3)
30VDOTA4	VALE DOT! Mini Manometro completo (azzurro4) / complete Mini Pressure Gauge (blue4)
30VDOTA5	VALE DOT! Mini Manometro completo (azzurro5) / complete Mini Pressure Gauge (blue5)
30VDOTA6	VALE DOT! Mini Manometro completo (azzurro6) / complete Mini Pressure Gauge (blue6)
30VDOTO1	VALE DOT! Mini Manometro completo (arancione1) / complete Mini Pressure Gauge (Orange1)
30VDOTO2	VALE DOT! Mini Manometro completo (arancione2) / complete Mini Pressure Gauge (Orange2)
30VDOTO3	VALE DOT! Mini Manometro completo (rosso3) / complete Mini Pressure Gauge (red3)
30VDOTO4	VALE DOT! Mini Manometro completo (rosso4) / complete Mini Pressure Gauge (red4)
30VDOTV1	VALE DOT! Mini Manometro completo (verde1) / complete Mini Pressure Gauge (green1)
30VDOTV2	VALE DOT! Mini Manometro completo (verde2) / complete Mini Pressure Gauge (green2)
30VDOTV3	VALE DOT! Mini Manometro completo (verde3) / complete Mini Pressure Gauge (green3)
30VDOTV4	VALE DOT! Mini Manometro completo (verde4) / complete Mini Pressure Gauge (green4)



# Mini Manometri / Mini Pressure Gauges

VALE DOT!



30VDOT



30VDOTN



30VDOTA1



30VDOTA2



30VDOTA3



30VDOTA4



30VDOTA5



30VDOTA6



30VDOTO1



30VDOTO2



30VDOTO3



30VDOTO4



30VDOTV1



30VDOTV2



30VDOTV3



30VDOTV4

## Mini Manometri / Mini Pressure Gauges

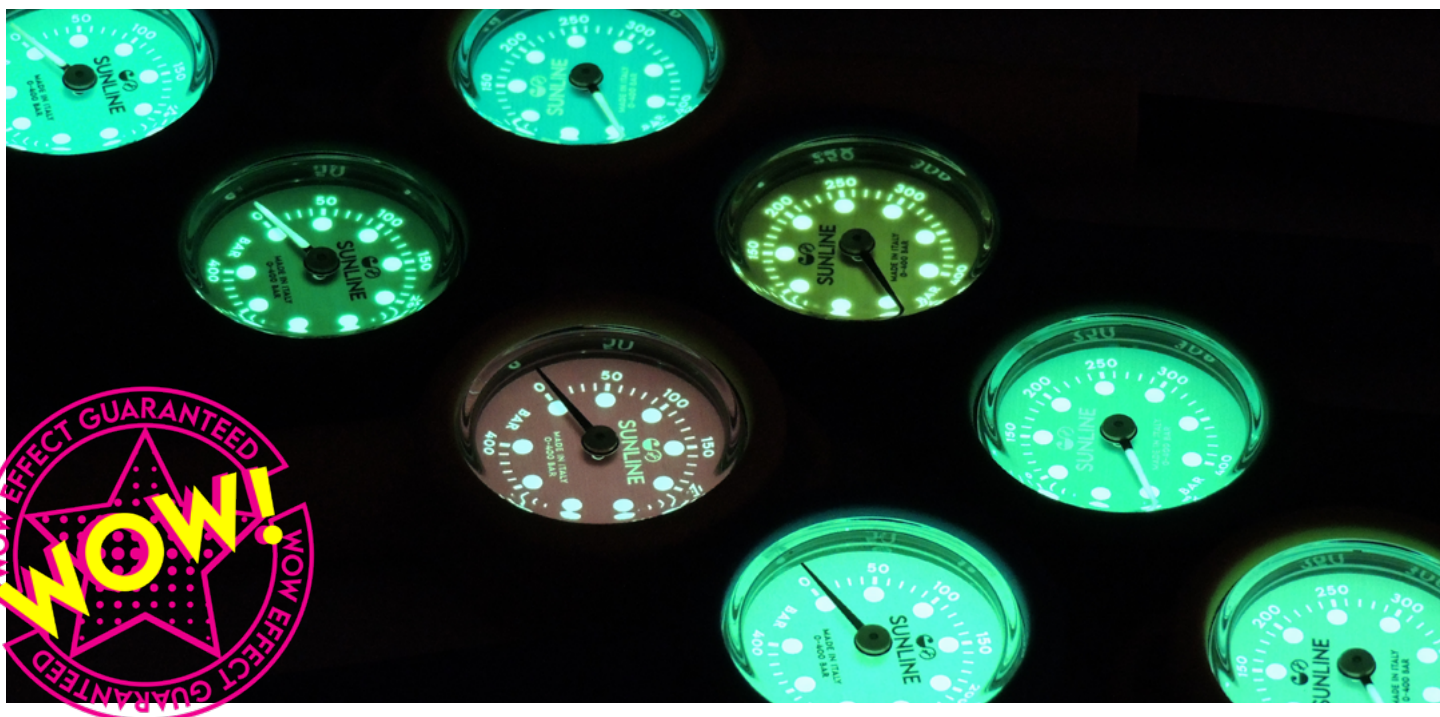
### VALE DOT!

I quadranti dei nostri mini manometri subacquei della nuova linea DOT! (così come i mini-profondimetri) vengono realizzati su un fondo SUPER VISION che dona agli strumenti una luminescenza straordinaria e di conseguenza facile lettura anche nelle condizioni più difficili.

Questa caratteristica in aggiunta ai colori sgargianti vi garantirà unicità e personalità!

*The dials of our underwater mini-manometers of the new dot line! (as well as the mini-depth gauges) are made on a SUPER VISION background that gives the tools an extraordinary luminescence and consequently easy to read even in the most difficult conditions.*

*This feature in addition to the bright colors will guarantee you uniqueness and personality!*



In foto, i mini manometri della nuova linea DOT! con diversi abbinamenti di quadranti e lancette (standard e Super Vision) in visione notturna dopo una precarica di luce.

*In the photo, the mini-manometers of the new Dot line! With different combinations of quadrants and hands (standard and Super Vision) in night vision after a preload of light.*



# Mini Manometri / Mini Pressure Gauges

VALE DOT!



## Mini profundimetro / Mini Depth Gauge

### Mini profundimetro DOT! / Mini Depth Gauge DOT!



31PD70DOTA2 Mini Profondimetro DOT! con cinturino

Mini profundimetro analogico da polso con nuova protezione/ cinturino in termoplastico morbido, cassa in acciaio inox diametro 55 mm con scala parabolica 0 – 70 mt e lancetta di massima profondità, quadrante fondo SUPER VISION disponibile in diverse varianti di colore.

*Mini analog wrist depth gauge with new protection / soft thermoplastic strap, 55 mm diameter stainless steel case with 0 - 70 m parabolic scale and maximum depth hand, SUPER VISION dial available in different colors.*

#### Codice / Code

#### Mini Depth Gauge DOT!

31PD70DOT	Mini Profondimetro DOT! con cinturino / Mini Depth Gauge DOT! with strap
31PD70DOTN	Mini Profondimetro DOT! con cinturino (nero) / Mini Depth Gauge DOT! with strap (black)
31PD70DOTA1	Mini Profondimetro DOT! con cinturino (azzurro1) / Mini Depth Gauge DOT! with strap (blue1)
31PD70DOTA2	Mini Profondimetro DOT! con cinturino (azzurro2) / Mini Depth Gauge DOT! with strap (blue2)
31PD70DOTA3	Mini Profondimetro DOT! con cinturino (azzurro3) / Mini Depth Gauge DOT! with strap (blue3)
31PD70DOTA4	Mini Profondimetro DOT! con cinturino (azzurro4) / Mini Depth Gauge DOT! with strap (blue4)
31PD70DOTA5	Mini Profondimetro DOT! con cinturino (azzurro5) / Mini Depth Gauge DOT! with strap (blue5)
31PD70DOTA6	Mini Profondimetro DOT! con cinturino (azzurro6) / Mini Depth Gauge DOT! with strap (blue6)
31PD70DOTO1	Mini Profondimetro DOT! con cinturino (arancione1) / Mini Depth Gauge DOT! with strap (Orange1)
31PD70DOTO2	Mini Profondimetro DOT! con cinturino (arancione2) / Mini Depth Gauge DOT! with strap (Orange2)
31PD70DOTO3	Mini Profondimetro DOT! con cinturino (rosso3) / Mini Depth Gauge DOT! with strap (red3)
31PD70DOTO4	Mini Profondimetro DOT! con cinturino (rosso4) / Mini Depth Gauge DOT! with strap (red4)
31PD70DOTV1	Mini Profondimetro DOT! con cinturino (verde1) / Mini Depth Gauge DOT! with strap (green1)
31PD70DOTV2	Mini Profondimetro DOT! con cinturino (verde2) / Mini Depth Gauge DOT! with strap (green2)
31PD70DOTV3	Mini Profondimetro DOT! con cinturino (verde3) / Mini Depth Gauge DOT! with strap (green3)
31PD70DOTV4	Mini Profondimetro DOT! con cinturino (verde4) / Mini Depth Gauge DOT! with strap (green4)



## Mini profundimetro / Mini Depth Gauge

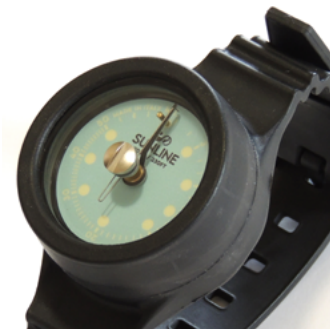
### Mini profundimetro DOT! / Mini Depth Gauge DOT!



31VDOT



31VDOTN



31VDOTA1



31VDOTA2



31VDOTA3



31VDOTA4



31VDOTA5



31VDOTA6



31VDOTO1



31VDOTO2



31VDOTO3



31VDOTO4



31VDOTV1



31VDOTV2



31VDOTV3



31VDOTV4

## Contatti / *Contacts*

### *Email Us*

info@sunline-sub.com

### *Call Us*

Tel & Fax 0039-011323285

### *Our Address*

Via A. Guglielminetti, 7 - 10136  
Torino (Italy)

### *Our Website*

www.sunline-sub.com

### *Instagram*

@sunline1989

### *Facebook*

Sunline Strumenti Subacquei -  
Diving Instruments

### *YouTube*

Sunline1989





**THANK YOU FOR CHOOSING SUNLINE.**

We hope you enjoyed  
the **colors!**  
Don't forget to follow and support  
us on our social media and share  
your adventures with us.  
**#divewithsunline**

**THANK YOU FOR CHOOSING SUNLINE.**